

METZLER

Zukunft  
mit  
Eigen-Sinn



» Man muss sich  
jeden Tag fragen,  
ob man für die  
Zukunft noch  
richtig aufgestellt  
ist. «

Friedrich und Albert von Metzler

**F**ür die Zukunft gibt es nur eine Lösung: sie frühzeitig in Angriff zu nehmen. Mit Weitblick, ruhiger Hand und klarer Linie.

Leitlinie unseres unternehmerischen Handelns ist seit nunmehr zwölf Generationen der Metzler-typische Eigen-Sinn, dessen Basis unsere unverhandelbare Unabhängigkeit ist. Wir wahren unsere unveränderlichen Grundsätze und Werte und entwickeln gleichzeitig unsere Leistungen für Sie sinnvoll weiter.

Werfen Sie mit uns einen Blick darauf, wie wir Zukunft verstehen und was wir Wertvolles für Sie tun können. Und sprechen Sie uns in allen Fragen persönlich an. Wir freuen uns darauf.

Der Vorstand B. Metzler seel. Sohn & Co. AG

## Was ist eigentlich Zukunft?

Mit Sicherheit keine „Blackbox“:  
Wenn man früh sondiert, wohin sich  
die Welt bewegen wird.

**K**ünstliche Intelligenz, Kryptowährungen, digitale Revolution, autonomes Fahren, Klimawandel... Schlagwörter, die jeder kennt. Aber was steckt wirklich dahinter? Was ist kurzfristiger Hype, was tiefgreifende Veränderung? Und welche Bedeutung hat das für die unternehmerischen Entscheidungen und Weichenstellungen?

Um Antworten zu finden und mit Entwicklungen nicht nur Schritt zu halten, sondern sie vorauszudenken, haben wir schon vor Jahren „Metzler meets Science“ ins Leben gerufen: ein aktiver Austausch zwischen Praxis und Forschung mit führenden Spezialisten auf ihrem Gebiet.

So bietet beispielsweise die Veranstaltungsreihe „Metzler meets Fraunhofer“ unseren Kunden und Geschäftspartnern die Möglichkeit, mit Experten im bewusst kleinen Kreis Zukunftsszenarien aus Wirtschaft, Gesellschaft und Industrie zu diskutieren und wichtige Denkanstöße für fundierte Geschäftsstrategien zu erhalten. Ebenso wertvolle Impulse in Zukunftsfragen geben unsere weiteren Kooperationen.

Mehr dazu:

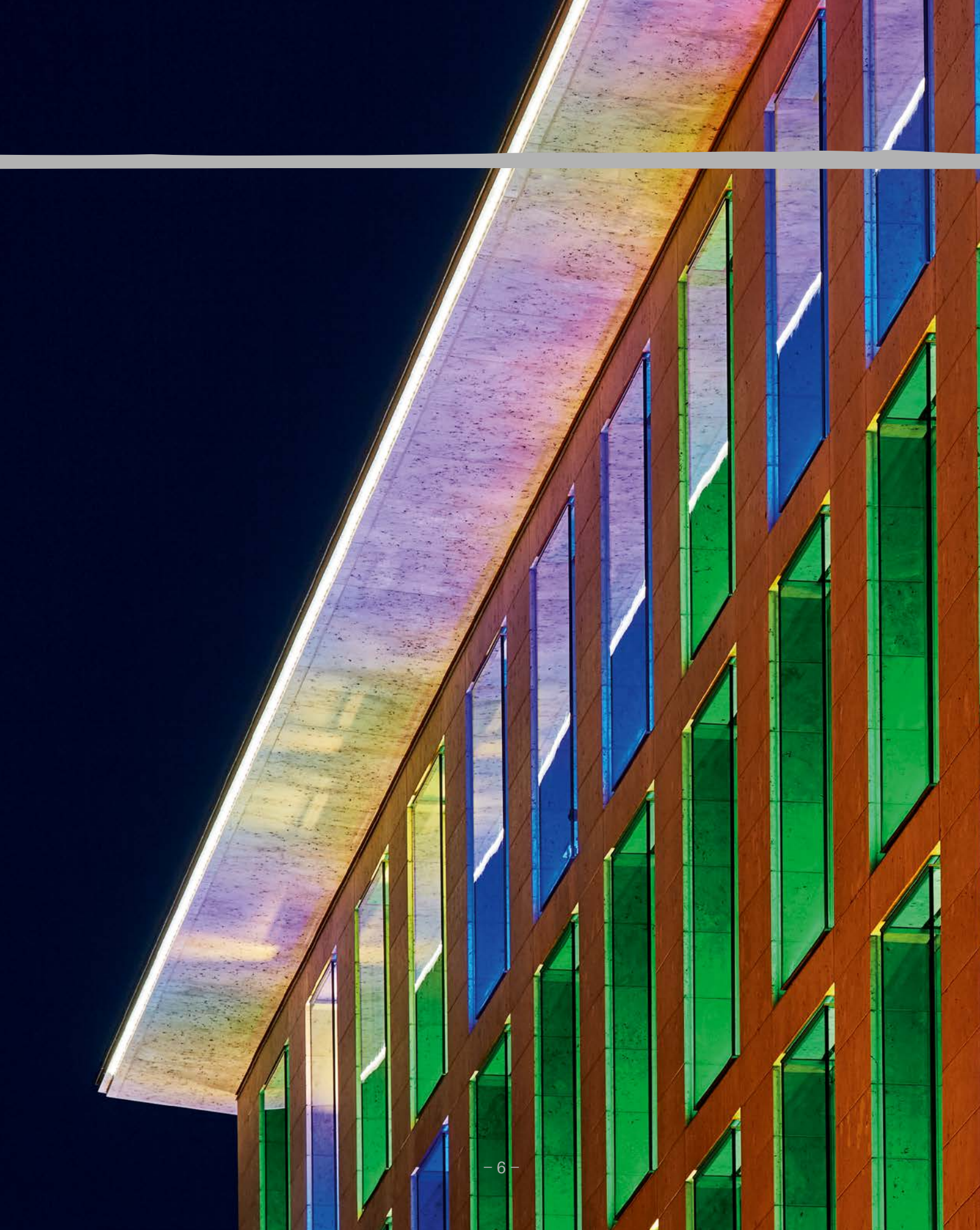
[www.metzler.com/metzler-meets-science](http://www.metzler.com/metzler-meets-science)

# Metzler

## „Metzler meets Science“ – Kooperationen

**Fraunhofer-Gesellschaft**, eine der führenden Einrichtungen für angewandte Forschung in Europa; **TU Darmstadt**, eine der bedeutendsten deutschen Technischen Universitäten mit Zugang zur digitalen Gründerszene; **Handelshochschule Leipzig**, eine der Top-Business-Schools für nachhaltige unternehmerische Führung; **Universität Duisburg-Essen** mit Forschungsschwerpunkten im Wandel von Gegenwartsgesellschaften; **Technische Universität München**, eine der drei ersten Exzellenz-Universitäten Deutschlands mit Spitzenleistungen in Forschung und Lehre.

# • meets Science





Was ist für  
die Zukunft  
sinnvoll?

# Standfest ja, aber nie stehenbleiben

Unsere Zukunftsmaxime heißt seit 1674:  
Bewahren durch Veränderung. Heute ist sie  
aktueller denn je.

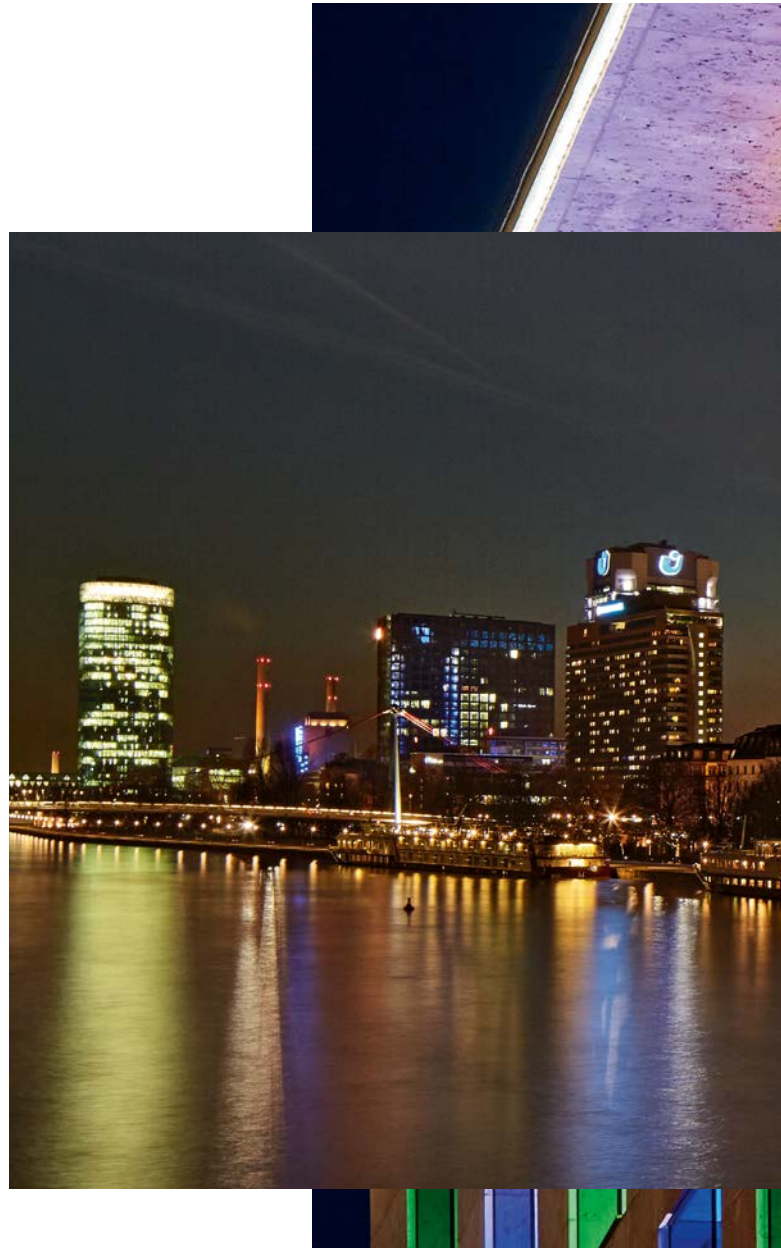
**M**it klarem Blick und dem uns eigenen Unternehmergeist stellen wir schon über 345 Jahre die Weichen immer wieder neu. Denn nur wer sich verändert, bleibt auf Dauer.

Unser Geschäftsmodell passen wir kontinuierlich und kontrolliert an sich wandelnde Kundenbedürfnisse und Märkte an. Das heißt einerseits, früh neue Marktchancen zu erkennen und sie für unsere Kunden zu nutzen. So engagierte sich Metzler in nichtbilanzwirksamen Finanzgeschäften, als in Deutschland der Begriff „Investmentbanking“ noch unbekannt war. Andererseits verzichteten wir schon Ende des 19. Jahrhunderts bewusst auf das Mengengeschäft mit Spareinlagen und Krediten. Was uns in die Lage versetzt hat, unsere bis heute bewahrte Unabhängigkeit exklusiv in den Dienst unserer Kunden zu stellen.

Kundennähe und langfristige Verbindungen sind uns seit jeher wichtig. Und sie werden, in einer zunehmend schnelllebigen und komplexen Welt, die beste Basis sein, zusammen die Zukunft erfolgreich zu gestalten.

Mehr dazu:

[www.metzler.com/unternehmergeist](http://www.metzler.com/unternehmergeist)







**Wandlungsfähig innen wie außen:** Metzler-Hauptgeschäftssitz Unterrmainanlage 1 bei der Luminale Frankfurt.

# Antworten auf eine älter werdende Gesellschaft

Wie lässt sich betriebliche Altersversorgung zukunftssicher gestalten? Wir entwickeln bedarfsgerechte Wege und Modelle.

**A**ls etablierter Spezialist für betriebliche Altersversorgung (bAV) bieten wir im Metzler Pension Management Dienstleistungen für betriebliche Versorgungskonzepte und Finanzierungsvehikel – und beraten im Zusammenhang mit Asset-Liability-Studien und beim Strukturieren von strategischen Asset-Allokationen. Über die Metzler Pension Management GmbH unterstützen wir darüber hinaus Unternehmen beim zunehmend gefragten Ausfinanzieren bestehender Pensionsverpflichtungen noch breiter und besser.

Als unabhängiger, langfristiger Partner können wir für Kunden kapitalunterlegte Versorgungsmodelle mit entwickeln, umsetzen und administrieren. So setzen wir seit rund 20 Jahren im Metzler Pension Management immer wieder Branchenmaßstäbe und ermöglichen mit viel Innovationskraft perfekt passende Modelle zur Zukunftssicherung.

Mehr dazu:  
[www.metzler.com/pension-management](http://www.metzler.com/pension-management)



## Beispielhafte Lösungen von Metzler Pension Management

### 2002 Überbetriebliches Contractual-Trust-Arrangement

Erster Anbieter in der deutschen Finanzbranche

**2014 Metzler Pensionsfonds AG** Zulassung als nicht versicherungsförmiger Pensionsfonds durch die BaFin; schneller Anstieg des Sicherungsvermögens

**2020 Metzler Sozialpartner Pensionsfonds** Erster Anbieter dieser Pensionsfondslösung, die vom Betriebsrentenstärkungsgesetz ermöglicht wurde

**Fortsetzung folgt**

# Werte und Rendite im Fokus

Weit mehr als ein Trend:  
Verantwortungsvoll und erfolgreich  
zugleich investieren mit ESG.

**I**m Metzler Asset Management berücksichtigen wir in der Unternehmensanalyse schon seit Jahren nicht-finanzielle Aspekte gleichwertig zu finanziellen Kriterien: Auf einer breiteren Datenbasis, die Umwelt- und soziale Faktoren sowie Aspekte guter Unternehmensführung einschließt (ESG), und mit einem genaueren Blick auf die Unternehmen können wir Risiken besser erkennen und meiden. Zugleich lassen sich Firmen identifizieren, deren umfassendes Verantwortungsbewusstsein langfristig wertbildend wirkt – auch in den Portfolios der Investoren.

Im Rahmen der Einzeltitelauswahl nutzen wir für alle Aktien- und Unternehmensanleihen-Fonds Ausschlusskriterien, die sich an 120 Normen und Konventionen orientieren, etwa zum Verbot von Streumunition und Antipersonenminen, zu Menschenrechten, Klimaschutz, gegen Korruption und Geldwäsche sowie Kinderarbeit. Die Daten stammen primär von MSCI ESG Research. Bei schwersten Verstößen gegen eine dieser Normen schließen wir das Unternehmen aus dem Anlageuniversum aus. Auf Wunsch beziehen wir weitere Kriterien in den Investmentprozess ein.



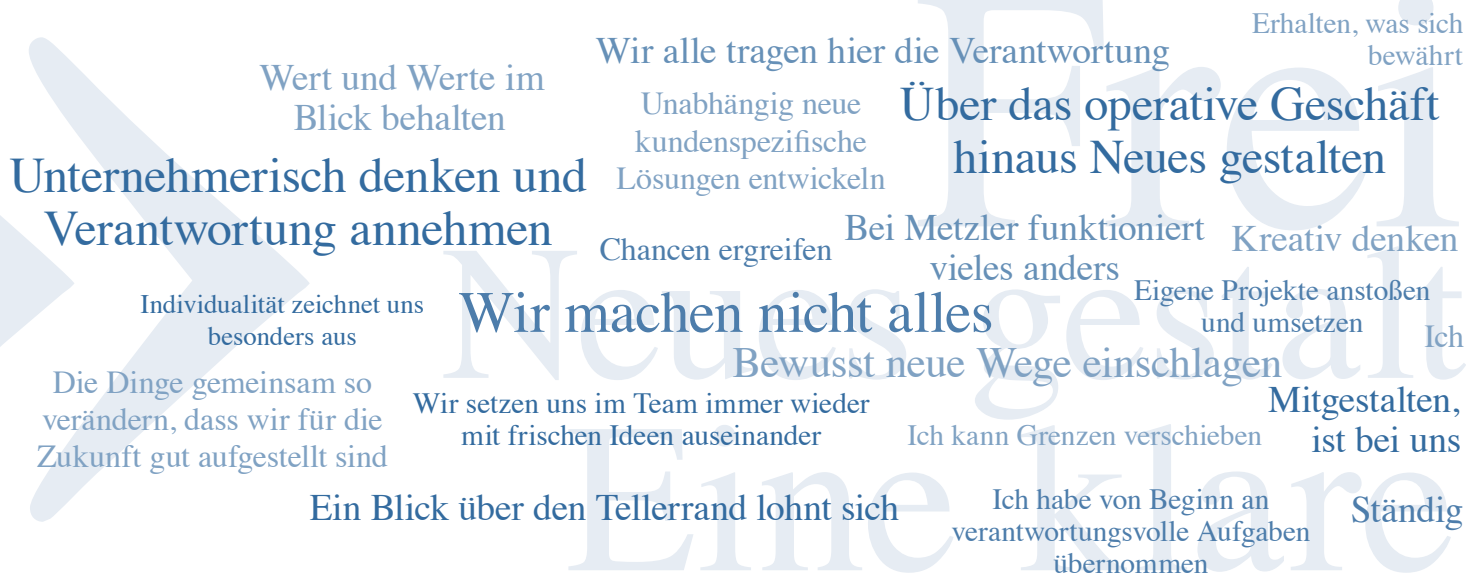
Dialoge mit Portfoliounternehmen und Ausübung von Stimmrechten auf deren Hauptversammlungen sowie ein spezifisches ESG-Reporting runden unser breites Angebot ab.

Mehr dazu:

[www.metzler.com/esg](http://www.metzler.com/esg)

## ESG – was ist das?

ESG steht für „Environment, Social and Governance“ – also für Umwelt, Soziales und Unternehmensführung. ESG-Integration ist eine spezielle Strategie für nachhaltigere Investments – mit dem Ziel, durch Einbeziehen wesentlicher Nachhaltigkeitsaspekte in die traditionelle Investmentanalyse das Rendite-Risiko-Profil der Kundenportfolios zu verbessern.



## Unabhängig im Kopf

Was uns voranbringt, sind unsere besondere Kultur – und die Menschen, die dahinterstehen.

**Z**ukunft entsteht zuerst im Kopf. Durch frische Ideen, die eingefahrene Muster durchbrechen. Und durch den Willen und Freiraum, sie in die Tat umzusetzen.

Unsere unverhandelbare Unabhängigkeit schafft die Grundlage dafür. Metzler ist weder fremden Anteilseignern noch einer Konzernmutter verpflichtet. Damit haben wir zum einen die Freiheit, mit einem gesunden Maß an Eigen-Sinn zu entscheiden, in welche Richtungen wir uns als Bankhaus weiterbewegen. Zum anderen

rückblickend  
hat

Man kann mit ungewöhnlichen  
Ideen auch direkt auf die  
Geschäftsführung zugehen

Ich habe Freiheiten,  
etwas auszuprobieren

Die Mitarbeiter sind  
wichtiger Teil des  
Unternehmenserfolgs

Metzler schafft es immer  
wieder, sich neu zu erfinden

Freiräume nutzen

Auch hin und wieder  
„nein“ sagen

Das macht es aus:  
ermutigt zu werden,  
Neues zu wagen

Eine klare Meinung haben

„nein“ sagen

Das Geschehen im eigenen Bereich  
und darüber hinaus mitgestalten

Was uns von anderen unterscheidet:  
unser Eigen-Sinn

bin nicht nur irgendeine Nummer

Weitblick

Es gibt kein Schema F

Neues lernen

Unternehmergeist  
finde ich gut

Jeden Tag neue Aspekte  
entdecken

Ich schätze die Menschlichkeit  
im Umgang miteinander

## Metzler-Stimmen

können wir für unsere Kunden frei und ausschließlich in ihrem Interesse Strategien und Lösungen entwickeln, mit denen sie ihre Ziele bestmöglich erreichen.

Wesentlich dabei: Zukunft wird bei Metzler nicht nur auf der Führungsebene gemacht, sondern überall. Unsere offene, von Unternehmergeist und Menschlichkeit geprägte Kultur eröffnet jedem Einzelnen extrem viel Gestaltungsspielraum und Eigenverantwortung. Wodurch wir mit rund 800 Mitarbeitern an zehn Standorten weltweit jede Menge bewegen.

### Karriere bei Metzler: Weiterkommen mit Eigen-Sinn

Bei Metzler zählt der eigene Kopf. Denn wer sich im Job und persönlich weiterentwickeln will, muss seine Persönlichkeit, Stärken und Werte verwirklichen können. Wir fördern unsere Mitarbeiter individuell nach ihren Zielen und Fähigkeiten. Auch Quereinsteigern bieten wir interessante Perspektiven.

Mehr dazu:

[www.metzler.com/menschen](http://www.metzler.com/menschen)

## Die Bank ist nicht alles

Schon immer sind wir aktiver Teil der Gesellschaft und gestalten mit. Auch über Frankfurt hinaus.

**N**eues anstoßen, vernetzen, Werte in Taten umsetzen. Um Positives in der Welt von heute, morgen und übermorgen zu bewirken. Dafür setzen wir uns seit unseren Anfängen ein. Als Bankhaus, und gemeinsam mit unseren Mitarbeitern und Freunden.

So zieht sich gemeinnütziges Handeln wie ein roter Faden durch unsere Unternehmensgeschichte – besonders in der Stadt Frankfurt am Main. Zum Beispiel gründeten wir die Senckenbergische Naturforschende Gesellschaft mit und unterstützen das Städel'sche Kunstinstitut von Beginn an. 1998 mündeten unsere zum Teil jahrhundertelangen Initiativen in die Einrichtung der Metzler-Stiftung. Mit ihr bauen wir unser Engagement in ganz Deutschland und auch Europa durch neue Ideen aus.

Auch unsere Mitarbeiter aktivieren wir zu persönlichem ehrenamtlichen Engagement und unterstützen sie mit dem Matching-Fund-Plus-Modell „1 + 1 = 3“. Dadurch werden Projekte bekannter und finden mehr Spender. Seit 2010 ließen sich damit gemeinnützige Initiativen im Gesamtwert von über 400.000 EUR fördern.

Auch künftig loten wir Möglichkeiten aus, denken vor und bleiben mit Freude: engagiert!



Christoph von Metzler-Stiftungsgastprofessur für internationale Finanzwirtschaft: Dauerinvestition in Forschung und Lehre, 1992 vom Bankhaus Metzler an der Goethe-Universität Frankfurt ins Leben gerufen.



Das Frankfurter Städel Museum: Seit 1876 unterstützt von der Familie und dem Bankhaus Metzler.

engagi

**d.eu.tsch**

Stipendium  
für junge Europäer

Zukunftsinitiative „d.eu.tsch“:  
Stipendienprogramm der Metzler-Stiftung in Kooperation  
mit dem Goethe-Institut, um Jungakademikern aus  
Südeuropa einen Jobstart in Deutschland zu ermöglichen.

Gutes vermögen:

Die Albert und Barbara von Metzler-Stiftung

Die Zukunft gehört der nächsten Generation! Daher setzt sich die Metzler-Stiftung besonders dafür ein, die Potenziale junger Menschen auf unterschiedlichsten Gebieten zu stärken. Für eine nachhaltige Wirkung baut die Stiftung bei ihren Projekten auf langfristiges Engagement und arbeitet gezielt mit Spezialisten und Praktikern zusammen. Zudem halten Projektpaten, meist Metzler-Mitarbeiter, engen Kontakt zu den geförderten Institutionen und unterstützen sie, um gemeinsam noch mehr Gutes zu vermögen.

Mehr dazu:

[www.metzler-stiftung.de](http://www.metzler-stiftung.de)



„Ornatocephalus metzleri“:  
Einzigartige, ca. 47 Mio. Jahre alte Echsengattung. Als Dank der Senckenberg Gesellschaft für Naturforschung nach der Familie Metzler benannt.

ert

Englen



# Sinn

Zukunft braucht Haltung

## Metzler. Das Bankhaus mit Eigen-Sinn

Seit den Anfängen als Tuchhandlung im Jahr 1674 geht Metzler konsequent seinen eigenen Weg: Wir sind in jeder Beziehung unabhängig und arbeiten ausschließlich im Interesse unserer Kunden. Um für sie zuverlässig Werte zu schaffen und zu erhalten, entwickeln wir unsere Leistungen ständig sinnvoll und zukunftsorientiert weiter. Unverändert bleiben jedoch die Metzler-eigenen Grundsätze und Unternehmenswerte. Sie sind Kern unserer Tätigkeit und Basis unserer Integrität. Dass sich dieser Eigen-Sinn bewährt, zeigt unser dauerhafter Erfolg.

Mehr dazu:

[www.metzler.com/bankhaus](http://www.metzler.com/bankhaus)

## Unverhandelbare Werte

### Unabhängigkeit

Wir sind nicht von fremden Gesellschaftern, von Institutionen oder Interessen abhängig, weder wirtschaftlich noch rechtlich. Das ermöglicht uns ein unabhängiges Denken und Handeln allein im Sinne des Kunden. Wir wahren das Kundeninteresse uneingeschränkt und fühlen uns stets der höchsten Objektivität in der Beratung verpflichtet.

### Unternehmergeist

Unternehmergeist im Metzler'schen Sinne heißt Bewahren durch Veränderung. Entscheidender Erfolgsfaktor in der mehr als 340-jährigen Geschichte war und ist nicht zuletzt das unternehmerische Engagement unserer Mitarbeiter. Agieren statt Reagieren hieß immer Metzlers Maxime. Nur so konnte es uns gelingen, die Strategie der Bank konsequent an den Erfordernissen der wechselnden Zeiten auszurichten und Metzler in neuen Marktsegmenten zu positionieren.

### Menschlichkeit

Der unternehmerische Erfolg von Metzler wird von den Menschen gestaltet, die im Unternehmen arbeiten. Sie engagieren sich mit ihrem Wissen, ihren Ideen, mit all ihren Fähigkeiten. Sie sind es, die Veränderungen auf den Weg bringen und damit den Geschäftserfolg sichern.

## Ein einzigartiges Geschäftsmodell

Metzler ist Deutschlands ältestes Bankhaus in ununterbrochenem Familienbesitz. Unsere geschäftspolitische Struktur ist so ausgerichtet, dass kein eigenes oder fremdes Interesse, sondern der Auftrag des Kunden das Handeln bestimmt. Wir konzentrieren uns ausschließlich auf individuell passende Kapitalmarktdienstleistungen für Institutionen und anspruchsvolle Privatkunden in den Geschäftsfeldern, in denen wir spezifische Kompetenz haben: Asset Management, Capital Markets, Corporate Finance und Private Banking. Im Vordergrund steht die maßgeschneiderte Finanzdienstleistung.

## Vier eherne Erfolgsgrundsätze

- » Wir wahren unsere Unabhängigkeit.
- » Wir übernehmen Verantwortung gegenüber unseren Kunden.
- » Wir konzentrieren uns auf unsere Stärken.
- » Wir schaffen neuartige Lösungen.

Der Maßstab für die Metzler-eigenen Grundsätze ist der Nutzen für unsere Kunden. Mit Kapitalmarkt-Know-how, langjähriger Erfahrung, Nähe zum weltweiten Börsengeschehen und innovativer Technik erzielen wir international anerkannte Spitzenleistungen. Besonderen Wert legen wir dabei auf Stabilität, Zuverlässigkeit und langfristige Verbindungen.



# Was können wir in Zukunft für Sie tun?

Asset Management  
Capital Markets  
Corporate Finance  
Private Banking



# Zukunft mit Eigen-Sinn: Asset Management



# Sehen, was Wert ist.

## Metzler Asset Management



INDIVIDUELLE  
LÖSUNGEN

# Sie suchen lang- fristige Wertstabilität für Ihr Anlagekapital?

Mit dem sicheren Blick fürs Wesentliche  
entwickeln wir die tragfähige Lösung für Sie.

Über die ganze Bandbreite des Asset Managements erhalten Sie von uns solide Investmentleistungen, eigens abgestimmt auf Sie als institutioneller Kunde. Wir entwickeln individuell durchdachte Konzepte im Portfoliomanagement ebenso wie effiziente und sichere Lösungen für die Administration. Mit langer Erfahrung, dem Blick auf Ihre Anforderungen und Maßstäbe sowie einem stabilen eigenen Wertesystem.

Unser Fokus dabei: Wir sprechen mit Ihnen ausführlich über Ihre Anlageziele sowie Risikotragfähigkeit und entwickeln eine gemeinsame Sicht auf das, was Wert ist. So wird aus einem Mandat eine vertrauensvolle Geschäftsbeziehung. Mit dem Ziel, für Sie nachhaltig Werte zu schaffen.

Mehr zu unserer Sicht und Ihren Vorteilen:  
[www.metzler.com/asset-management](http://www.metzler.com/asset-management)







UK

UNIVERSITÄT

hizza

METZNER

1987

ÜBERSETZUNG  
KLIMA-WANDEL  
DIGITALISIERUNG

Digitale Assistenten

WINDMILL  
WINDMILL  
WINDMILL

METZNER  
METZNER  
METZNER

WOMENTUM  
WOMENTUM  
WOMENTUM

WOMENTUM  
WOMENTUM  
WOMENTUM

WOMENTUM  
WOMENTUM  
WOMENTUM

WOMENTUM  
WOMENTUM  
WOMENTUM





**Substanz auf den Punkt.**  
Metzler Capital Markets

# Sie legen Wert auf punktgenaue Lösungen und fundierte Empfehlungen?

Bei uns finden Sie die nötige Substanz dafür. Im nationalen und internationalen Kapitalmarktgeschäft.

**M**etzler Capital Markets betreut Sie bei allen Transaktionen an den Aktien-, Renten- und Devisenmärkten im In- und Ausland. Auf den Punkt zugeschnittene Lösungen, basierend auf tiefgehendem Wissen und langjähriger Erfahrung, sind für uns der Schlüssel zum Erfolg.

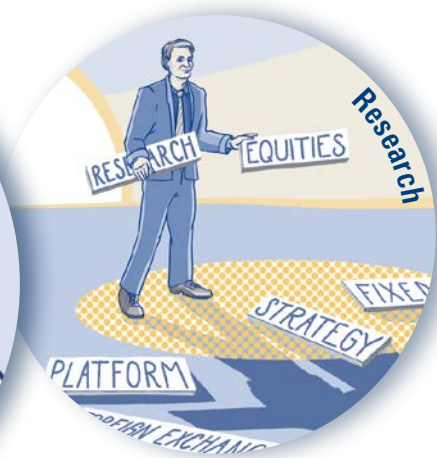
Als erfahrener „deutscher Kapitalmarktspezialist“ bieten wir Ihnen fundiertes nationales wie internationales Know-how, unabhängiges eigenes Research und Leistungsstärke aus einer Hand. Wir arbeiten für Sie frei und unabhängig, denken unternehmerisch, handeln diskret und sind schnell und flexibel in unserer Zusammenarbeit.

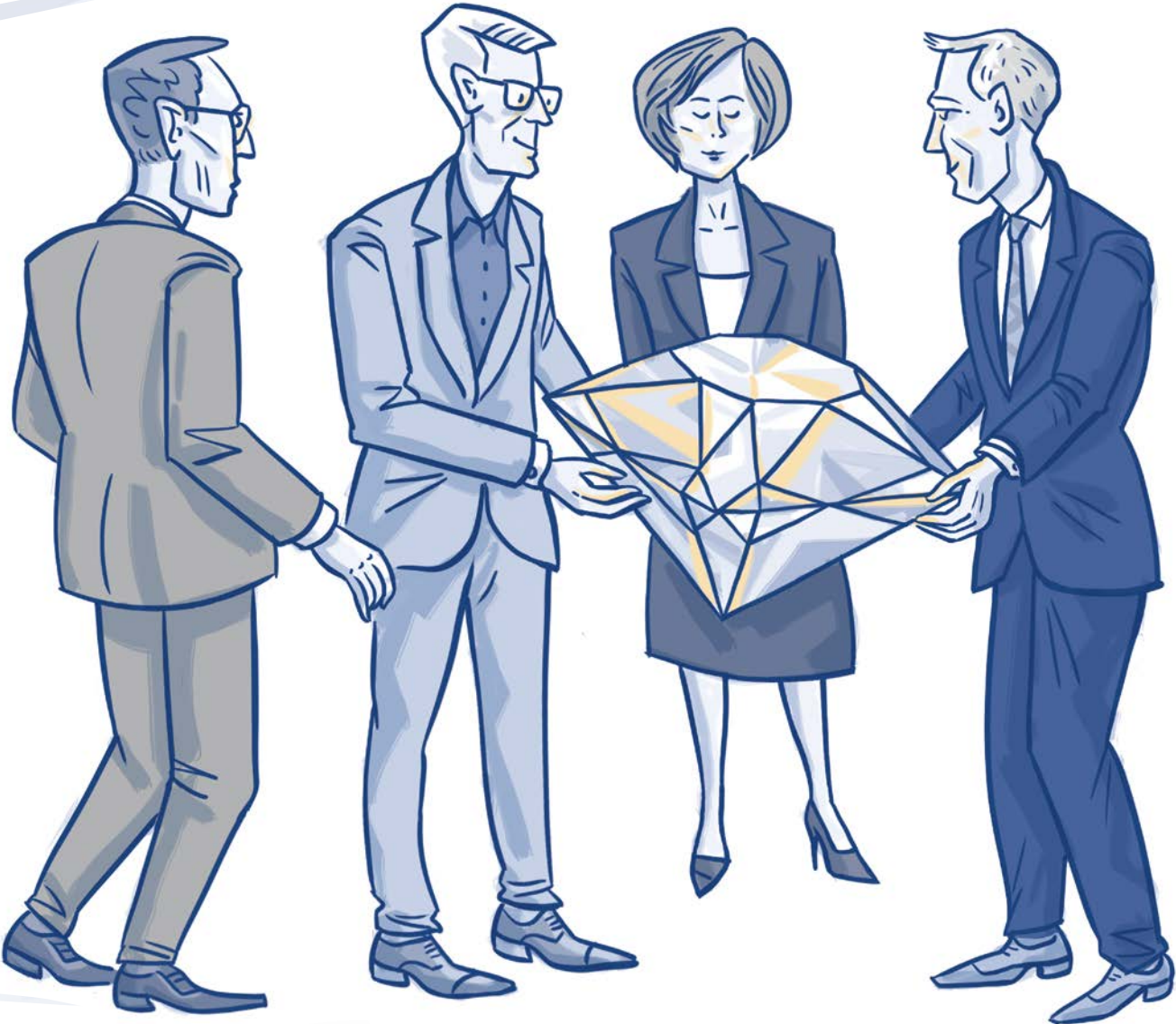
Überzeugen Sie sich, welche Mehrwerte wir in unseren Leistungsfeldern Currency Management, Equities, Fixed Income, Foreign Exchange und Research für Sie erzielen können. Ein persönlicher, gleichbleibender Ansprechpartner ist immer für Sie da.

Mehr Substantielles zu unseren Leistungen und Ihren Vorteilen:  
[www.metzler.com/capital-markets](http://www.metzler.com/capital-markets)

Fixed Income







**Exzellenz zählt.**  
Metzler Corporate Finance



# Sie erwarten hochkarätige M&A-Beratung mit besten Ergebnissen?

Zählen Sie auf unsere Exzellenz in allen Facetten.

**A**ls M&A-Spezialisten konzentrieren wir uns ausschließlich auf die Beratung: unabhängig und diskret, in Ihrem Interesse. So können wir für Sie die bestmögliche, wertmaximierende Lösung entwickeln und umsetzen.

Wir unterstützen Sie sowohl bei Unternehmensverkäufen und -käufen als auch bei der Neuordnung von Gesellschafterstrukturen, Nachfolgeregelungen, Transaktionen mit Börsenbezug sowie in Sonder- und Umbruchsituationen. Ein eingespieltes Team begleitet Ihre Transaktion persönlich, vom Anfang bis zum Abschluss.

Was uns, neben Können und Erfahrung, auszeichnet? Der nötige Biss und unsere echte Begeisterung für M&A, die aus einer sehr guten eine exzellente Beratung machen.

Fordern Sie uns.

Mehr Exzellentes und Ihre Vorteile:  
[www.metzler.com/corporate-finance](http://www.metzler.com/corporate-finance)







## Reputation

Unabhängige Privatbank seit 1674,  
absolute Diskretion

## Netzwerk

Exklusive Metzler-Kontakte  
auf höchster Ebene

## Know-how

Tiefgehende Expertise  
im Prozess und spezifische  
Branchenkenntnisse

## Individuelle Beratung

Engagiert und persönlich,  
auf Senior-Level

## Ideen

Frei und kreativ,  
allein in Ihrem Interesse

## Referenzen

Vielfältige Transaktions-  
erfahrung, grenzüberschreitend  
und in Deutschland

## Kultur

Initiativ, unternehmerisch,  
verantwortungsvoll,  
geprägt durch Metzler-Werte





**Die Kunst der Einfachheit.**  
Metzler Private Banking

# Sie möchten Ihr Vermögen über Generationen wahren und vermehren?

Setzen Sie mit uns auf die Kunst der Einfachheit – unser erprobtes Prinzip seit zwölf Generationen.

**M**etzler Private Banking steht für eine klare, einfache Linie: stringente transparente Strategien, aktives Portfoliomanagement mit realistischen Zielen und vertrauensvolle Kundenbeziehungen mit gleichbleibenden Ansprechpartnern. Nur so lassen sich nach unserer Überzeugung langfristiger Vermögenserhalt und Wachstum verwirklichen. Wie wir das im eigenen Haus erfolgreich seit 1674 tun.

Nutzen Sie unsere weitreichende Erfahrung, unser Werteverständnis und besonderes Know-how – als Privatkunde, als Stiftung und für das Thema Vermögenstreuhand. Mit Private-Banking-Standorten in Frankfurt am Main, Hamburg, Köln/Düsseldorf, München und Stuttgart sind wir sicher in Ihrer Nähe.

Mehr zur Kunst der Einfachheit und Ihren Vorteilen:  
[www.metzler.com/private-banking](http://www.metzler.com/private-banking)



**Einfach und wirkungsvoll: Das Metzler-Reinheitsgebot**

Komplexe, undurchschaubare Produkte mit unkalkulierbaren Risiken finden Sie bei uns nicht. In der Vermögensverwaltung konzentrieren wir uns rein auf die drei liquiden Anlageklassen Aktien, Anleihen, Liquidität. Ihr Vorteil: ein transparentes, nachvollziehbares und jederzeit handelbares Portfolio.



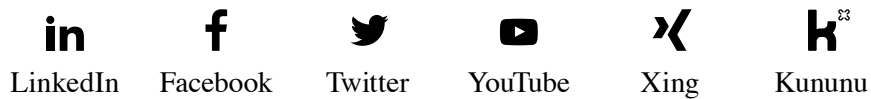
Weil wir starke  
Wurzeln haben,  
entwickeln wir  
gesundes Wachstum.

Sprechen Sie mit uns, wenn auch Sie  
die Zukunft mit Eigen-Sinn gestalten wollen:

Bankhaus Metzler  
Untermainanlage 1  
60329 Frankfurt am Main

Telefon +49 69 2104-0  
metzler@metzler.com  
www.metzler.com

Folgen Sie uns:



## Metzler-Standorte

Frankfurt am Main  
Hamburg  
Köln/Düsseldorf  
München  
Stuttgart  
Atlanta  
Los Angeles  
Seattle  
Peking  
Tokio



## Impressum

Text: Ursula Martin-Hantl

Redaktion: Gerald Pucher

Gestaltung: Ulf Rößling, Violetta Walter

Reinzeichnung: Ilonka Ritter

Illustration: Laura Baginski, Teresa Habild, Judith Ritter

Infografik zur Metzler-Geschichte: Martin Gorka

Druck: Druckerei MERKUR GmbH, Frankfurt am Main

Herausgeber:

B. Metzler seel. Sohn & Co. Aktiengesellschaft

Untermainanlage 1

60329 Frankfurt am Main

Copyright:

Ohne vorherige schriftliche Genehmigung von Metzler darf/dürfen diese Broschüre oder Teile davon nicht kopiert, vervielfältigt oder verteilt werden.



## Bildnachweise

- Seite 6–9 Hauptsitz des Bankhauses Metzler, Untermainanlage 1, Frankfurt am Main  
Fotos: lumen-Joppich und Dörr, © Bankhaus Metzler, Frankfurt am Main
- 14 House of Finance: Campus mit der Skulptur „Body of Knowledge“ von Jaume Plensa  
Foto: Uwe Dettmar, © House of Finance, Frankfurt am Main
- 14 Das Städel Museum am Sachsenhäuser Mainufer  
© Archiv der Stadt Frankfurt am Main
- 15 Gartenansicht des Städel Museums  
Foto: Stefan Lemanski, © Bankhaus Metzler, Frankfurt am Main
- 15 „Ornatocephalus metzleri“  
© Archiv der Senckenberg Gesellschaft für Naturforschung, Frankfurt am Main
- 20 Hauptsitz des Bankhauses Metzler, Untermainanlage 1, Frankfurt am Main  
Foto: lumen-Joppich und Dörr, © Bankhaus Metzler, Frankfurt am Main

## Vielfalt ist uns wichtig:

Wir legen Wert darauf und betonen ausdrücklich, dass wir mit unseren Informationen alle Menschen gleichberechtigt ansprechen. Wenn wir im Text männliche Bezeichnungen für Menschen und Positionen verwenden, dient das allein dazu, den Lesefluss für Sie zu vereinfachen.







METZLER